



Marsouin

© Recherche sur la société
numérique et l'innovation

CAPUNI Crise

Enquête sur les usages du numérique pendant le confinement



Le plus important pôle de recherche français sur les usages et les innovations numériques

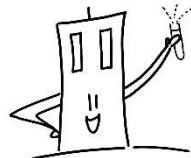
Après plus de 15 ans d'existence, le GIS Marsouin est aujourd'hui composé de :



- ▶ 200 chercheur·e·s en **SHS**



- ▶ 7 universités et 3 grandes écoles, en Bretagne et Pays de la Loire



- ▶ 18 laboratoires qui s'intéressent aux **usages du numérique**



Programme de l'après-midi



CAPUNI Crise

Interroger les pratiques numériques en temps
de confinement

Webinaire de recherche – Le 9 mars 2021

Introduction générale

14h : Présentation de l'enquête par l'équipe Marsouin
Fabien Collas, Géraldine Guérillot, Soazig Lalancette, Sandra Trébaol

Télétravail

14h30 : **Thierry Pénard**, CREM, Université de Rennes 1, Co-directeur
Marsouin
Discutant : **Marc Dumas**, LEGO, Université de Bretagne

École à la maison

15h15 : **Pascal Plantard**, CREAD, Université Rennes 2, Co-directeur
Marsouin
Discutant : **André Tricot**, Lab Epsylon, Université Paul-Valéry Montpellier 3

Table-ronde : perspectives post-covid

16h : Avec comme grand témoin **Patrice Flichy**, LATTs, Université Gustave Eiffel



L'observatoire OMNI et ses enquêtes auprès des individus

Des enquêtes nationales représentatives de la population française sur les usages du numérique qui renforcent les données régionales (des 18 ans et plus)

- Enquêtes CAPACITY □ **2036** Français·es interrogé·e·s en face-à-face (2016)
- Enquête CAPUNI □ **7500** Français·es interrogé·e·s par téléphone (2019)
- Enquête CAPUNI CRISE □ **2317** Français·es interrogé·e·s par téléphone pendant la période de confinement (du 20 avril au 14 mai 2020)



L'enquête CAPUNI Crise : qui avons-nous interrogé ?



➔ **2 317 personnes interrogées réparties selon des critères géographiques**

Population française stratifiée en deux échantillons (2000 individus)	
Bretagne	Les 12 régions
1001	1316

➔ **500 personnes interrogées réparties selon des critères démographiques (ZRI)**

Echantillon spécifique ZRI
Bretagne
500

Introduction générale de CAPUNI Crise, aperçu des premiers résultats

1- Etat des lieux des équipements et types de connexion

2- Les effets du confinement sur :

- La qualité perçue du débit
- Les usages numériques
- La sur-connexion

3- Les pistes à travailler



1- Les équipements numériques pendant le confinement

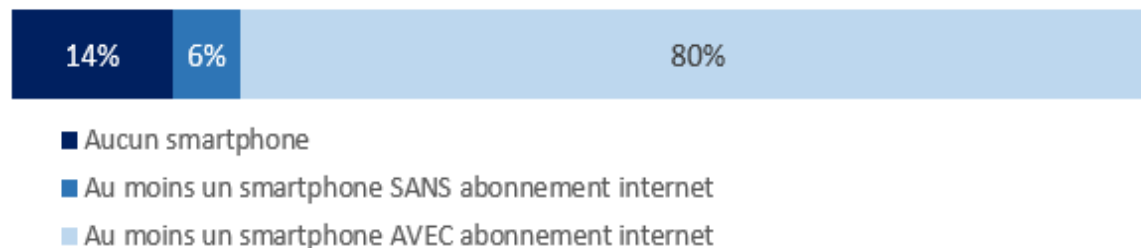


38% ont plus de 2 ordinateurs

	2019 CAPUNI		2020 CAPUNI Crise
Ordinateur	84%	↘	80%
Tablette	50%	↘	39%
Console	37%	↘	25%
Imprimante	64%	↔	63%

En 2019, 75% des individus avaient un smartphone personnel avec internet

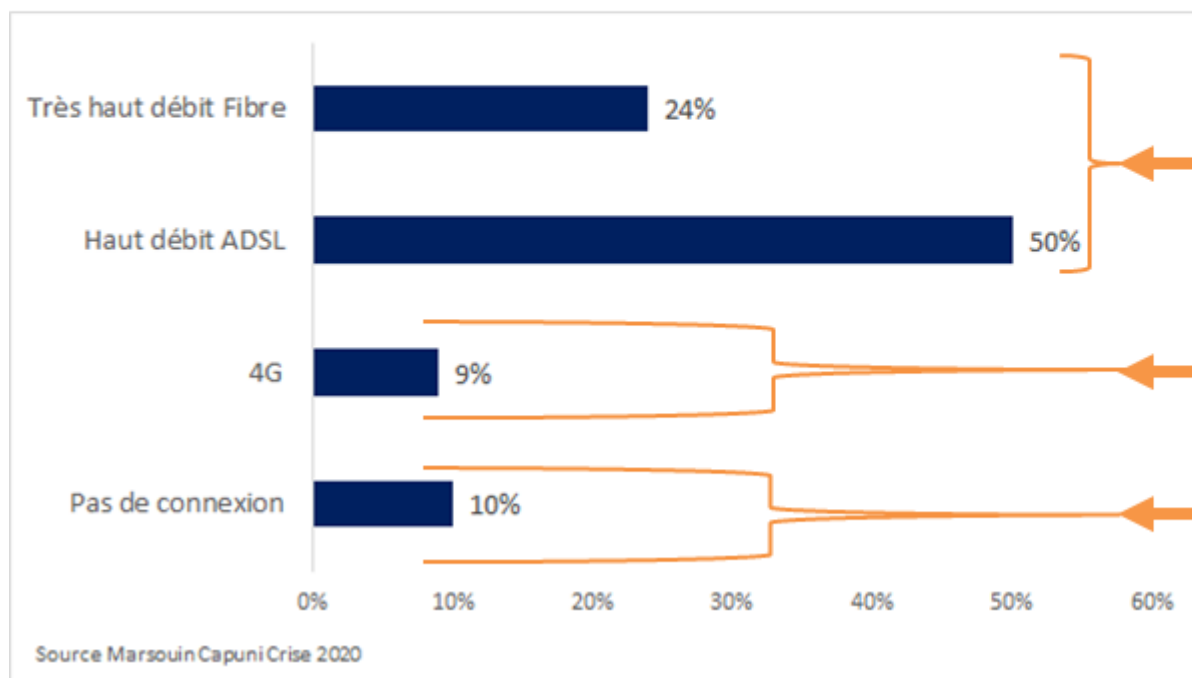
Smartphone ou non dans les foyers français?



1- Les connexions dans les foyers pendant le confinement



Type de connexion internet



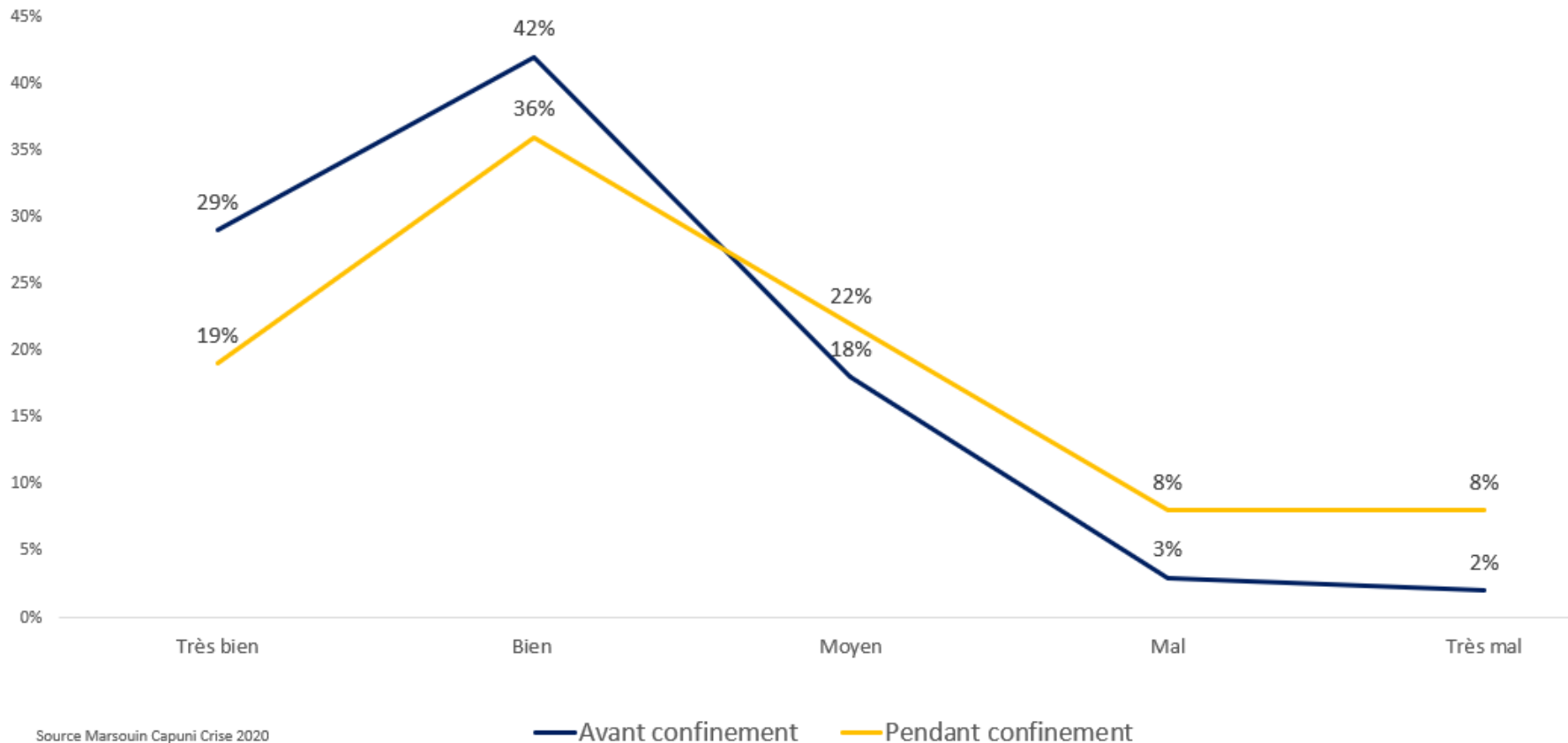
Connexion fixe à domicile
74% en 2020
89% en 2019

Connexion nomade
9% en 2020

Sans connexion
10% en 2020
11% en 2019



2- Une baisse de la qualité du débit perçue pendant le confinement



Perception du débit dans les foyers :

- **en baisse** : 27% des internautes
- **en hausse** : 2% des internautes
- **constant** : 59% des internautes



2- Internautes durant le confinement, évolution et description



84% d'internautes* :

- Pas de nouveaux internautes dus au confinement
- **21%** d'entre eux se sont améliorés avec le numérique durant le confinement



Des facteurs favorisant cette amélioration ?

- **26%** chez les 45-59 ans
- **29%** chez les plus diplômés (études supérieures)
- **30%** chez les télétravailleurs
- **35%** chez les personnes impliquées dans la scolarité d'un enfant

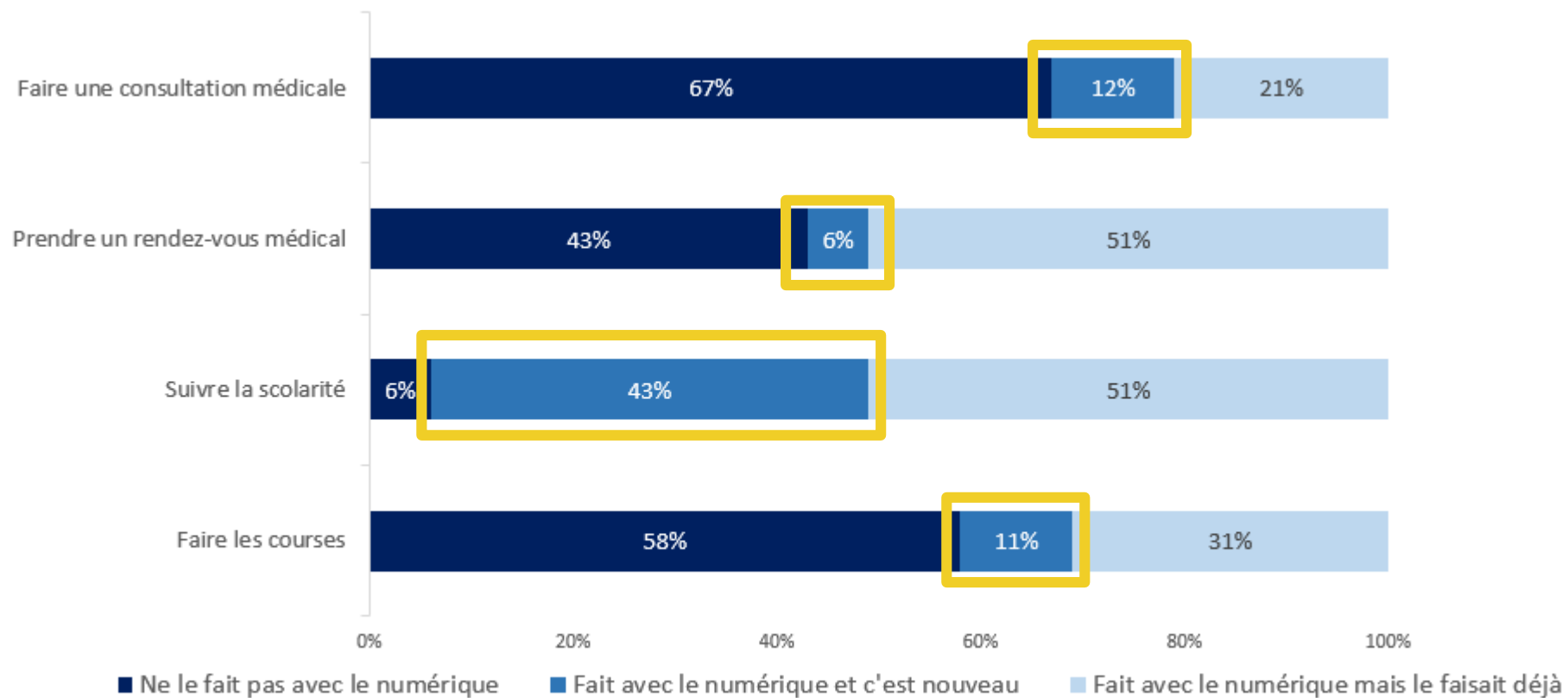


Hypothèse

Un écart se creuse entre les internautes dont une part monte en compétence et les non-internautes

* S'est connecté au moins une fois à internet dans les 3 mois précédant l'enquête

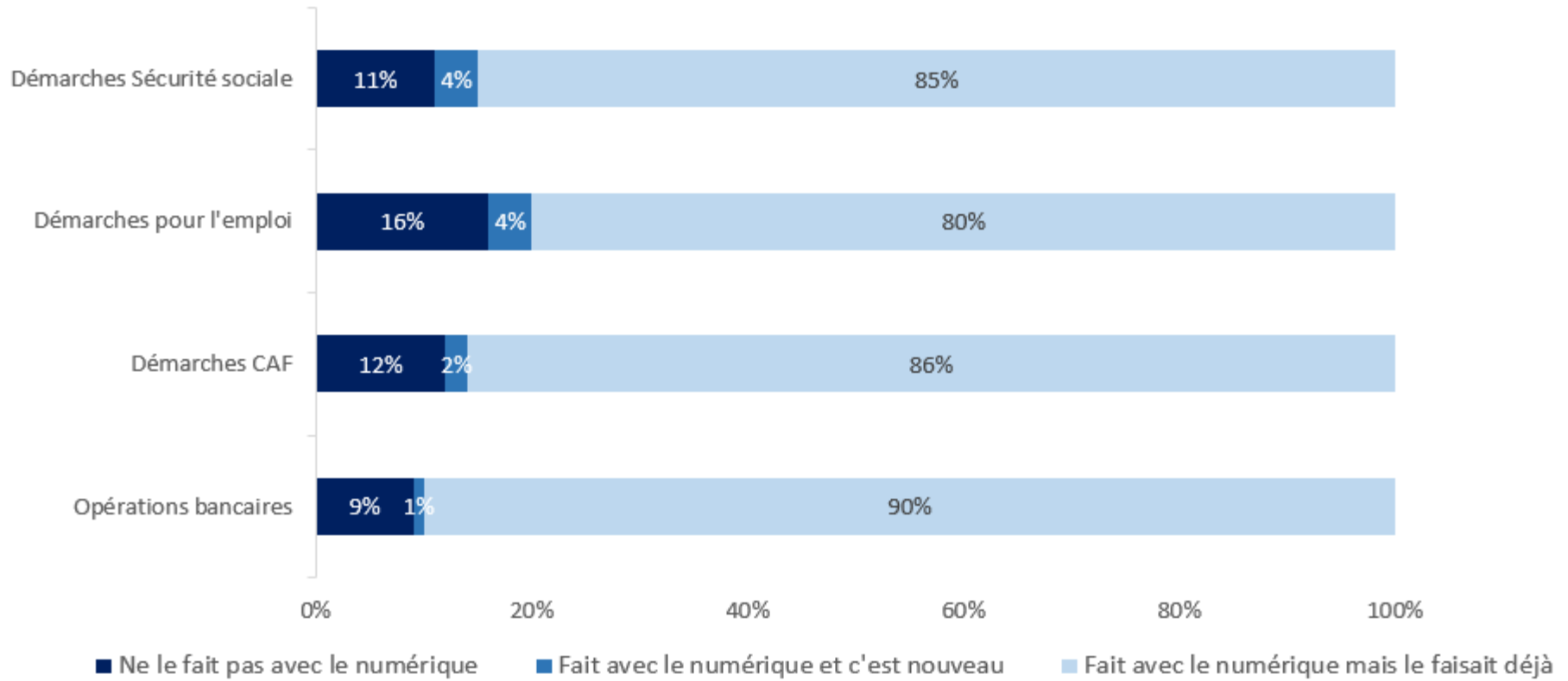
2- Numérisation de nouveaux usages pendant le confinement



Source Marsouin Capuni Crise 2020



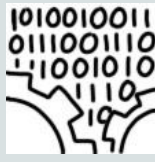
2- Peu d'effet "confinement" sur les démarches administratives en ligne



Source Marsouin Capuni Crise 2020



2- Des usages numériques quotidiens qui s'intensifient



L'intensité des usages communs a augmenté

96 % échangent des mails (94% en 19)

↗ **84%** quotidiennement vs 50% en 19

94 % recherchent infos sur l'instant (92% en 19)

↗ **58%** au moins plusieurs fois / jour vs 11% en 19

81 % présents sur les réseaux sociaux (66% en 19)

↗ **56%** au moins plusieurs fois / jour vs 17% en 19

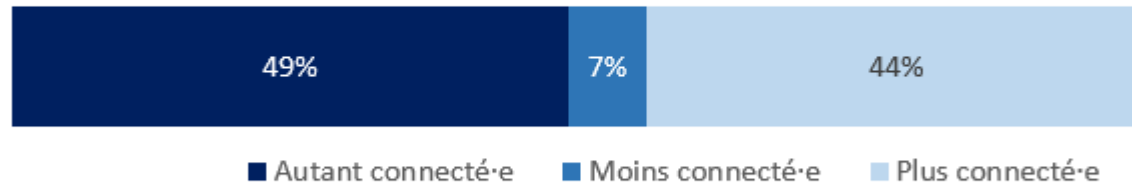


62% Partage d'information locale auprès d'un groupe ou d'une communauté
48% le font au moins quotidiennement (48%)

2- L'impression d'être plus ou moins connecté qu'avant le confinement



Vous êtes vous senti-e plus, autant ou moins connecté-e pendant le confinement ?



Source Marsouin Capuni Crise 2020

Qui s'est senti-e plus connecté-e durant ce confinement ?

- Les femmes (**47%** contre **41%** pour les hommes)
- Les plus jeunes (**57%** chez les moins de 29 ans, ce chiffre décroît jusqu'à **26%** chez les 75 ans et plus)
- Les plus diplômés (**56%**)
- Les télétravailleurs (**65%**)
- Les personnes impliquées dans la scolarité d'un enfant (**56%**)





2- Sur-connexion et déconnexion

Déconnexion des internautes dans la semaine

Pas de moment de déconnexion dans la semaine: **60%**

Une journée ou plus: **10%**

Plusieurs fois par jour: **15%**

Pendant le confinement, combien de temps se passe avant que vous ne consultiez internet* ?



Moins d'une minute : 12%

Moins de 10 minutes : 12%

Moins de 30 minutes : 16%

Moins d'une heure : 18%

Plus d'une heure : 42%

* Réseaux sociaux, mails, actualités

Temps de sommeil

16% des internautes déclarent avoir perdu souvent ou très souvent du temps de sommeil pour être connecté (7 dernières nuits)



Définition & qualification des internautes et non-internautes

Perception de la qualité du débit



Merci pour votre attention

