

Influence du niveau d'expertise dans le domaine sur l'apprentissage, la navigation et l'acceptation du contrôle dans un environnement hypermédia

Dorothee Fillet
CRPCC-LPE
dorothee.fillet@uhb.fr



Eric Jamet
CRPCC-LPE
eric.jamet@uhb.fr

Apprentissage à distance et environnement hypermédia:

- De nouveaux outils sont créés, permettant de générer une présentation hypermédia intégrant dans un même document un diaporama associé à un sommaire interactif, une bande audio et/ou une vidéo.
- Un document hypermédia se définit comme un environnement d'apprentissage qui, grâce à des liens hypertextes, fournit aux apprenants un accès sélectif et non-linéaire à plusieurs sources d'informations de natures différentes. Les apprenants consultent alors les blocs d'information qui composent le document selon les liens hypertextes qu'ils estiment pertinents (Azevedo & Cromley, 2004; Dillon & Gabbard, 1998).

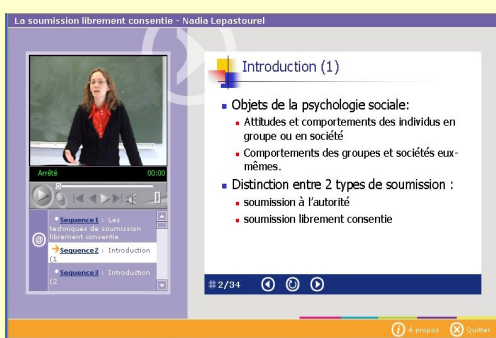


Figure 1: Exemple de document hypermédia créé grâce au logiciel e-Pres®, dans le cadre d'une convention de recherche CRPCC/FT CREM, avec le soutien de la région Bretagne (PRIR Educare).

Stratégie de consultation:

Lors d'un apprentissage hypermédia, les apprenants sont pourvus d'un contrôle sur leur stratégie d'apprentissage. Trois types de contrôle sont fournis (Mitchell, Chen & Macredie, 2005):

- « pace control »
 - ↳ l'apprenant peut contrôler son rythme de consultation du document.
- « sequence control »
 - ↳ l'apprenant peut décider dans quel ordre il souhaite consulter les différents blocs d'informations.
- « content control »
 - ↳ l'apprenant peut décider quel composant il souhaite ou non consulter.

Contrôle de la stratégie de consultation: un avantage?

Un document hypermédia permet donc à l'apprenant de structurer sa stratégie de navigation de par le format de présentation du contenu et des outils de navigation à disposition. Toutefois, cette liberté ne bénéficie pas à tous les apprenants, selon leurs compétences et leurs aptitudes cognitives:

- Leur niveau de connaissances antérieures dans le domaine,
- Leur niveau d'expérience en informatique / dans l'utilisation des hypermédiés
- Leur style cognitif.

Ces différences interindividuelles déterminent comment ils acquièrent l'information dans un document hypermédia, influencent l'efficacité de leur apprentissage et représentent des facteurs importants à considérer lors du développement d'un environnement hypermédia.

1er objectif de recherche:

Connaître l'impact du niveau de contrôle laissé à l'apprenant sur ses performances d'apprentissage, selon son niveau de connaissances dans le domaine et dans deux contextes distincts: un contexte d'apprentissage à distance et un contexte de complément de cours en présentiel.

Méthodologie :

- Manipulation du type de contrôle exercé par l'apprenant, en créant une situation de contrôle par l'utilisateur et une situation de contrôle par le système hypermédia.
- Evaluation de la stratégie de consultation, de l'apprentissage, du contrôle perçu et de la satisfaction d'utilisation dans chacun des deux contextes.

2nd objectif :

Evaluer le poids du facteur « connaissances préalables dans le domaine » par rapport à d'autres facteurs de différences interindividuelles sur « l'acceptation du contrôle », c'est-à-dire sur l'utilisation des fonctions de consultation et de navigation, et par conséquent, sur les performances d'apprentissage et la satisfaction d'utilisation.

Méthodologie:

- Evaluation du niveau de connaissance de l'apprenant dans le domaine d'apprentissage, son niveau de connaissance ainsi que son niveau de compétences perçues dans l'utilisation des outils informatiques, son attitude envers l'utilisation de systèmes informatiques d'apprentissage, et son style cognitif.
- Mise en relation, dans un modèle structural, de chaque variable avec « l'acceptation du contrôle », les performances d'apprentissage et la satisfaction d'utilisation.