

Le programme de la journée : les PME bretonnes & le numérique

Accueil à partir de 13h30

14h00	Ouverture de la journée par le Président du Conseil régional de Bretagne ou son représentant.e *	
14h10	Thomas Renault & Muriel Chabert Directeur du Projet Bretagne Très Haut Débit & Directrice à la Modernisation des Administrations et Services Numériques - Mégalis Bretagne	BTHD, Visioconférence & e-administration Diagnostic sur la qualité de la connexion internet, la visioconférence et les services d'e-administration « La visioconférence, une politique d'accompagnement du développement économique en Bretagne »
14h40 Temps d'échange	Daniel Thierry Maître de Conférences - IUT de Lannion	
14h55	Sébastien Le Gall & Virginie Lethiais Maîtres de Conférences – Univ. Bretagne-Sud - Télécom Bretagne	Innovation & Big Data « La mobilisation des ressources pour l'innovation des PME bretonnes : Le rôle des TIC et de la localisation » « Stratégies d'acquisition et d'exploitation des données. Perspectives bretonnes »
	Thomas Le Texier - Maître de Conférences - Univ. Rennes 1	
15h40 Temps d'échange	Yann Dieulangard Responsable de la Veille stratégique - Meito	 « Usages et attentes du numérique dans les PME du secteur de la construction et du bâtiment intelligent en Bretagne »
15h55		Formation, Communication & Réseaux sociaux « La formation en entreprise et les pratiques d'autoformation »
	Jérôme Eneau - Professeur des Universités – Univ. Rennes 2	
	Christine Petr - Professeur des Universités - Univ. Bretagne Sud	« Les PME bretonnes et les chartes éditoriales sociales »
16h25 Temps d'échange		
16h40		Discussion / Questions
	Clôture de la journée par Godefroy Dang Nguyen, Directeur Scientifique de M@RSOUIIN	
16h45	Poursuite des échanges autour d'un café	

* Sous réserve



Enquête PME 2015

- 1550 PME bretonnes (21%)
- 1^{er} trimestre 2015
- représentatif de la population des PME bretonnes (secteur d'activité, effectif et CCI de rattachement)
- thèmes : équipements et usages numériques, collecte et traitement des données, innovation, formation, e-administration, réseaux sociaux, visioconférence, etc.



Diagnostic personnalisé : Fiche Entreprise

NOM DE L'ENTREPRISE

Le diagnostic TIC (Technologies de l'Information et de la Communication) consiste à positionner votre entreprise par rapport aux entreprises bretonnes de taille et secteur équivalents selon quatre dimensions :

- la formation du personnel aux TIC (score de formation),
- l'usage des TIC dans un objectif de coordination interne et de pilotage (score de coordination interne),
- la vente en ligne et les services associés (score de distribution),
- la communication externe de l'entreprise par les outils numériques (score de communication externe).

Le **score de formation** est calculé à partir de deux indicateurs : la part des salariés équipés d'un ordinateur ayant reçu une formation aux TIC depuis moins de 2 ans (5 classes : 0%, 1 à 9%, 10 à 49%, 50 à 99% et 100%) et la présence d'au moins un salarié diplômé du supérieur en informatique. Suivant la proportion de salariés formés il vous est attribué une note de 0 à 4, à laquelle on ajoute 1 point si vous avez au moins un diplômé du supérieur en informatique. Votre score formation varie donc entre 0 et 5.

Le **score de coordination interne** est mesuré par 4 indicateurs : présence ou non d'un ERP dans votre entreprise, d'au moins un logiciel métier, d'un espace de travail partagé, d'un intranet. Vous marquez un point pour la présence de chacun de ces items. Votre score varie donc entre 0 et 4.

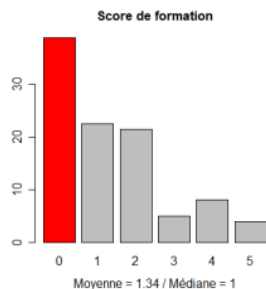
Le **score de distribution** est calculé à partir de 3 indicateurs : l'existence ou non d'un site Internet, la possibilité d'acheter vos produits en ligne sur votre site, l'existence d'un service après-vente et d'une foire aux questions sur votre site. Votre note peut varier entre 0 (pas de site) et 3.

Le **score de communication externe** prend en compte 5 indicateurs : l'existence d'un site Internet, l'existence d'un moteur de recherche interne pour naviguer sur votre site, la fréquence de mise à jour de votre site (0 pour « Jamais » à 3 pour « Quotidienne ou presque »), la mise en place d'un référencement naturel dans les grands moteurs de recherche de l'Internet et la mise en place d'un référencement promotionnel. Votre score peut varier de 0 (pas de site) à 7 (existence de toutes les modalités de communication externe).

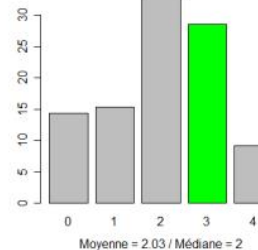
Chaque diagramme en barres positionne votre entreprise selon une des quatre dimensions : il présente la distribution en pourcentage des entreprises de votre taille et secteur et indique la « barre » dans laquelle vous vous situez, de couleur rouge si vous êtes en dessous de la moyenne et verte si vous êtes au dessus. Un commentaire synthétique accompagne votre positionnement.

Quatre scores positionnant votre entreprise par rapport aux autres entreprises bretonnes du secteur Construction de 20 à 49 salariés.

Vous avez un score inférieur à la moyenne, donc vos employés sont moins formés aux TIC que ceux de vos concurrents, et peut-être n'avez-vous pas de diplômé du supérieur en informatique dans vos effectifs. Si votre équipement en TIC et vos usages sont diversifiés, vous devez peut-être vous demander si vous ne pourriez pas améliorer votre pratique, grâce à une formation accrue de votre personnel.

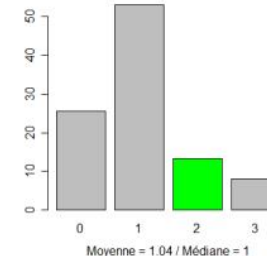


Score de coordination interne



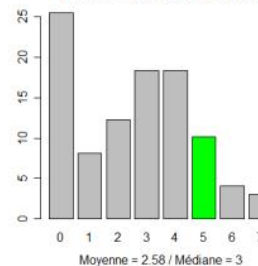
Vous avez un score supérieur à la moyenne. Votre entreprise dispose d'outils TIC permettant de faciliter le pilotage et la coordination interne. Si ces outils sont bien adaptés à vos besoins et pleinement mis à profit, cela devrait contribuer positivement à votre performance.

Score de distribution



Vous avez un score supérieur à la moyenne. Reste à évaluer la rentabilité de l'investissement que vous avez fait dans le commerce électronique. Notamment, percevez-vous de façon globale l'ensemble des canaux de distribution (site compris) ?

Score de communication externe



Vous avez un score supérieur à la moyenne. Vous avez bien compris la puissance des outils numériques pour la promotion de votre entreprise et le développement de votre clientèle potentielle. Plus vous vous situez à droite de l'histogramme, plus votre politique de promotion sur le Net est active.

BILAN

Vous exploitez intensément les outils de productivité que fournit l'informatique mais leur usage est peut-être moins efficace par manque de formation de votre personnel.

Le Net est pour vous un bon canal de distribution, que vous rendez efficace par une bonne communication externe.



INTRODUCTION

Quelques chiffres de l'observatoire M@rsouin

Par Emilie HUIBAN