

APPEL À COMMUNICATIONS

Séminaire Marsouin

30 et 31 mai – Redon (35)

Calendrier Avant le **8 mars 2024** : envoi des soumissions à seminaire@marsouin.org
29 mars 2024 : décision du Conseil Scientifique
13 mai 2024 : clôture des inscriptions

Pratique **Date** : 30 et 31 mai 2024
Lieu : Redon (35)
Contact : seminaire@marsouin.org

L'objectif du séminaire pluridisciplinaire est de questionner les impacts du numérique dans la transformation des usages, des outils et des organisations dans la société.

Questionner les usages est plus que jamais d'actualité, car ceux-ci ont évolué avec les développements technologiques et la diffusion du numérique dans la société. Ces dernières années ont été marquées par la numérisation des services publics, la pandémie de COVID-19 ou encore le développement accéléré de l'intelligence artificielle et son extension à de nombreux domaines (privé, professionnel et public). Mais les enjeux sociaux sont toujours présents et le recul de la recherche plus que jamais nécessaire pour aller au-delà de la communication.

Les communications présentées lors du séminaire permettront de traiter de cette question sous les angles proposés ci-dessous (axes de recherche du GIS Marsouin) :

- ✓ **Innovations technologiques et nouveaux usages (IA, IoT...)**
- ✓ **Numérique sécurisé et raisonné**
- ✓ **Santé et bien être**
- ✓ **Éducation et apprentissages**
- ✓ **Stratégie, modèles économiques et management des organisations**
- ✓ **Inclusion, territoires et politiques publiques**
- ✓ **Cultures, médias et communications**

Les soumissions peuvent également développer tout sujet traitant des effets du numérique sur les individus, sur les organisations et institutions, ou sur la société.

Les propositions de communication peuvent être soumises jusqu'au **8 mars 2024**. La proposition devra contenir **5000 signes maximum**.

La première page de la proposition devra comporter l'ensemble des éléments suivants :

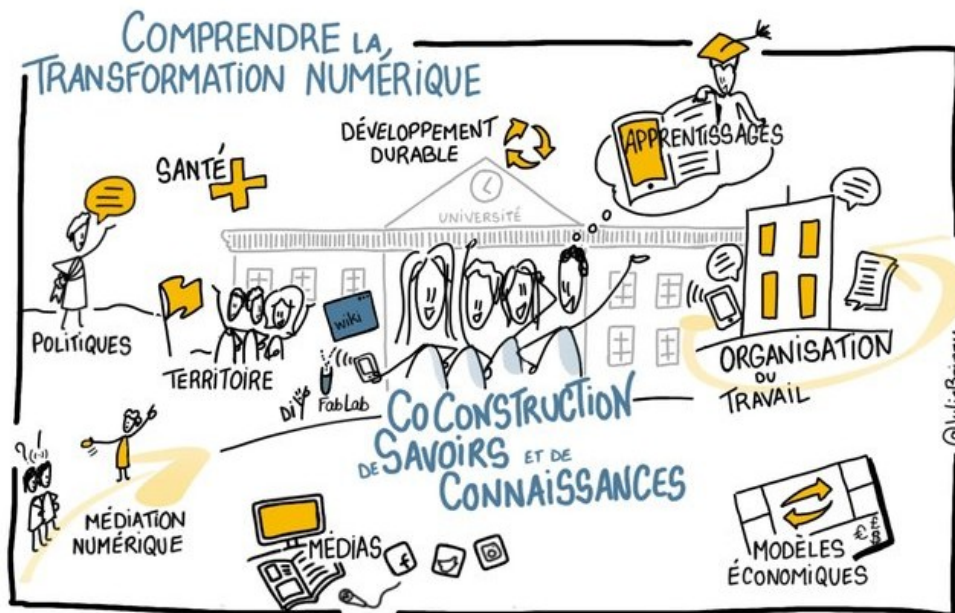
- Le titre de la communication
- Un résumé
- Des mots clés (5)
- L'axe thématique dans lequel le/les auteur-e-es souhaiteraient inscrire leur soumission

Les propositions de communication devront faire clairement ressortir les points suivants :

- Contexte / Revue de littérature
- Hypothèse(s)
- Méthodologie
- Résultats
- Éléments bibliographiques

Marsouin accueille et soutient les équipes de recherche en sciences humaines et sociale qui travaillent aux carrefours entre les technologies numériques, les gens et leurs environnements. Cette mise en commun de connaissances et de savoir-faire, issus des universités et des grandes écoles bretonnes, permet à la communauté Marsouin de demeurer dynamique et réactive lorsqu'elle tente de comprendre les mille et une façons dont les technologies numériques sont liées tant aux modèles d'affaires qu'aux organisations du travail et des entreprises. Comment ils interagissent avec les politiques publiques ou la construction des territoires, les manières dont ils prennent part à l'apprentissages des savoirs et à leurs enseignements, où s'ils facilitent les accès à la santé, aux médias ou à la culture. Depuis plus de vingt ans qu'il croise les disciplines et mutualise les savoirs, Marsouin défriche, précise et clarifie les enjeux socioéconomiques liés aux usages du numérique pour mettre à disposition des politiques, des citoyen·enne·s et des chercheur·euse·s, une gamme de données et d'analyses unique en France.

Marsouin est soutenu par la Région Bretagne.



www.marsouin.org

Les membres Marsouin



Le conseil scientifique de Marsouin

Agnès Leprince, Maîtresse de conférences en sociologie (INSPE de Bretagne)

Annabelle Boutet, Maîtresse de conférences en Sociologie (IMT Atlantique)

Anne-France Kogan, Professeure en Sciences de l'information et de la communication

Bruno Daucé, Maître de conférences en marketing (Université d'Anger)

Christine Petr, Professeure en Sciences de gestion (Université Bretagne Sud)

Christophe Gimbert, Maître de conférences en Sciences de l'information et de la communication (Sciences Po Rennes)

Frédérique Chedotel, Professeure Sciences de gestion et management. Chercheure (Université d'Anger)

Jacques Fischer-Lokou, Maître de conférences en psychologie sociale (Université Bretagne Sud)

Nicolas Jullien, Professeur en Économie (IMT Atlantique)

Olivier Trédan, Maître de conférences en Sciences de l'information et de la communication (Université de Rennes 1)

Pascal Plantard, Professeur en sciences de l'éducation (Université de Rennes 2)

Raphaël Suire, Professeur en économie (Université de Nantes)

Raphaëlle Pirolli, Maîtresse de conférences en sciences de l'information et de la communication (Université du Mans)

Thierry Pénard, Professeur en économie (Université de Rennes)

Tristan Montier Professeur des Universités (Université de Bretagne Occidentale)